

管理番号

N90677

動作確認チェックシート

検査日	2024年4月24日	(機械の仕様・規格を記入する。)			
商品名	恒温槽	電源電圧	3相200V	外寸法 mm	W2750 D2040 H1766
メーカー名	エスベック	周波数	50/60Hz	内寸法 mm	W1800 D1500 H1500
型式	LKS-4C-S	温度制御範囲			
製造年月	2021	下限温度	—		

チェック項目	主な確認内容	チェック (○×)
1 外観	筐体・キャスター・継手・スイッチ等に著しいキズ・破損・動作不良はないか。	○
2 起動動作	POWER ON時に異常(異音・異臭・漏電・暴走・アラーム表示等)はないか。	○
3 SW設定	SWの機能は正常か。	○
4 保管・出荷準備	水抜き・ビス締め・清掃・入庫元に関するシール等を取り除く。	—
5 確認シール	動作確認済シールを貼る	○

備考(動作確認内容・不具合内容等)

機器の仕様・規格を満たす事を確認する。

- ・温度確認 OK ・ローダ-運転 OK
- 約20°C→9.0°C 約15分
- ※設定上限値105°C(変更できない)
- ・プログラム運転(step1のみ) OK
- ・オートダンパー設定 OK



9.0°C運転稼働(表示温度)



100.0°C運転稼働



ダンパ- 閉 0°

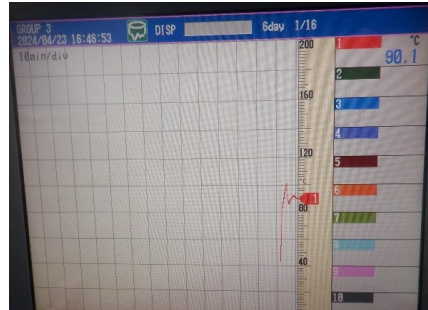


ダンパ- 開閉約40°



ダンパ- 開閉 約90°

取扱説明書(無)



約4.0°C→9.0°C(10min/div)



付属 ローダ-表示

修理・改造履歴

年月日	修理・改造記録	作業者

動作(OK・NG)	作業工数[6 H]	(備考欄コメント)	[責任者]
検査担当者[中野]			中野
ユーザー名[]	】出荷日	年 月 日	